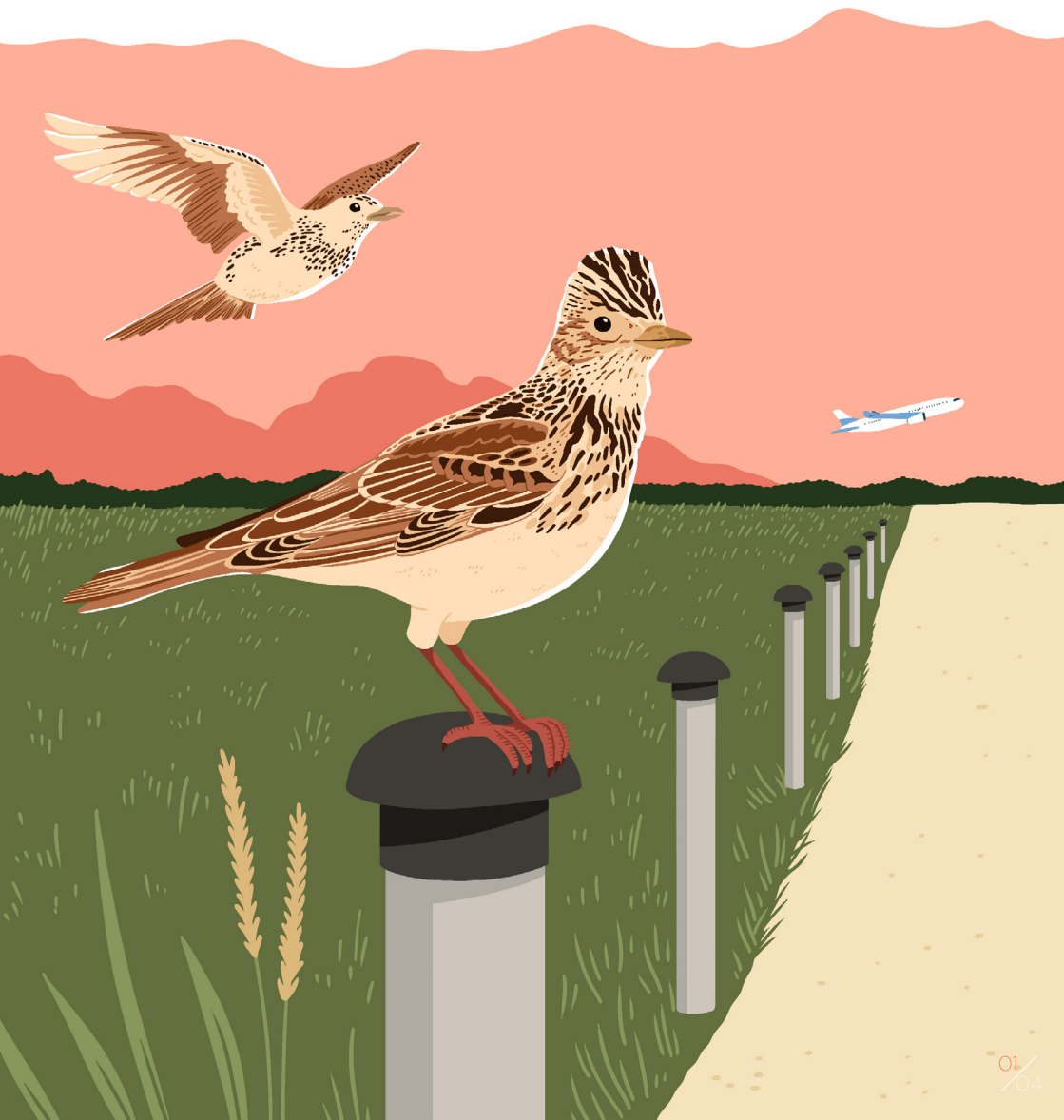


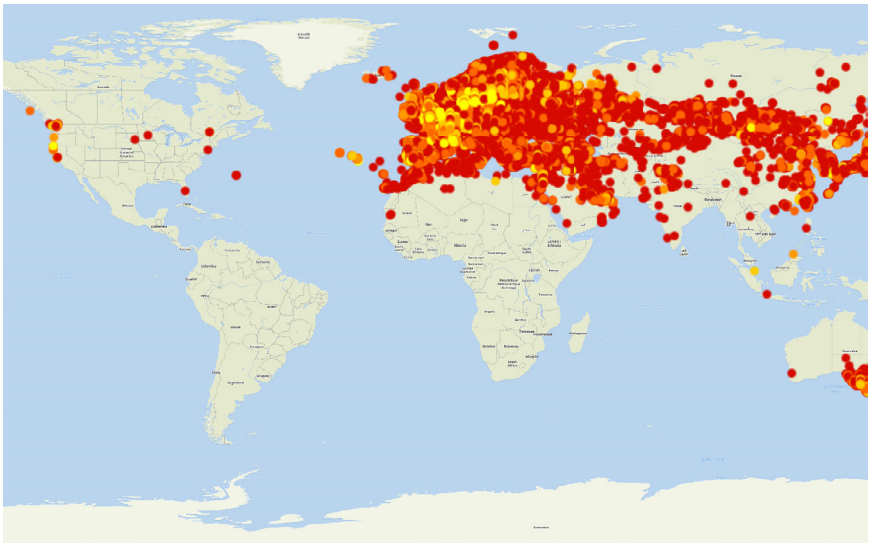
## L'Alouette des champs

L'Alouette des champs, nommée scientifiquement *Alauda arvensis*, incarne la voix mélodieuse des terres agricoles, d'un ciel bleu et dégagé. Doté d'un bec effilé et d'un plumage blanc et beige strié de noir, ce petit passereau captive les cœurs et révèle les merveilles cachées au sein des paysages ruraux. Son chant envoûtant est un rappel de la nature, une mélodie à découvrir.



## Où trouver l'Alouette des champs ?

L'Alouette des champs est une habituée des vastes étendues, des prairies et des champs cultivés. Elle est présente en Europe, en Asie et en Afrique du Nord. Son habitat de prédilection est caractérisé par une végétation basse et clairsemée, lui permettant d'observer les prédateurs potentiels et de s'élever dans les cieux pour chanter.



Présence de l'Alouette des champs dans le monde (source : Inventaire National du Patrimoine Naturel)

## Quel est son caractère ?

L'Alouette des champs est un oiseau peu discret, cette espèce ne cesse jamais de chanter. Très craintive des hommes, seule son ombre apparaît par moment. Espèce sociale, l'Alouette peut également être observée en groupes pendant la migration, formant des rassemblements éphémères où la chorale des chants s'intensifie.

## De quoi se nourrit-elle ?

L'Alouette des champs est une opportuniste en matière de nourriture. Son régime alimentaire varie en fonction de la disponibilité des ressources. Elle se nourrit principalement d'insectes tels que les coléoptères, les sauterelles et les mouches. Cependant, elle peut également s'alimenter de graines, en particulier pendant les mois d'hiver lorsque les insectes se font rares.

## Quels dangers pour l'Alouette des champs ?

L'utilisation excessive de pesticides et la modification des habitats naturels peuvent altérer les ressources alimentaires et les zones de nidification. La conversion des prairies en terres agricoles intensives peut également réduire les espaces disponibles pour cette petite chanteuse, perturbant ainsi son cycle de vie.

## Où trouve-t-on l'Alouette des champs dans les aérodromes du Groupe ADP?

L'Alouette des champs, classée espèce vulnérable en Île-de-France, a trouvé refuge sur la plateforme de l'aéroport de Paris-Orly. L'absence d'agitation humaine en ces lieux lui offre un havre de paix où celle-ci peut exprimer ses chants aériens en toute quiétude.

**Colyne PLESSIS, ornithologue de l'aéroport de Paris-Orly**



“ L'Alouette des champs chante à tue-tête, on n'entend qu'elle sur la plateforme, mais on ne la voit pratiquement pas! L'Alouette est de couleur « terre », elle incarne les couleurs de l'automne et se distingue rapidement: elle vole en mode stationnaire et chante en même temps. On peut ainsi facilement la suivre! ”

