

DOSSIER RESSOURCES INSPIRATIONS



Glam Rock Anglais
extravagant
ou
Rock diary sobre
d'Hedi Slimane



Projet porté et soutenu
par l'association

ame
ART & MÉCÉNAT D'ENTREPRISES EN ESSONNE

 Lycée professionnel
Gustave Eiffel

PRESENTATION DU PROJET

*La section mode du lycée Gustave Eiffel lance un « Grand concours de créateur ».
Suite à un don important de matières textiles, par l'association AME, la section de mode a décidé de lancer un concours de créateur... Ce concours est ouvert au public.*

Les candidats devront proposer un modèle en rapport avec le thème imposé et le cahier des charges.

Le concours sera composé de plusieurs étapes :

- **1ère étape** : Le candidat devra présenter au 1er jury de sélection, soit à l'aide d'une vidéo courte, soit à l'aide d'un dossier complet, son parcours puis son projet de prototype en expliquant ses idées et sa démarche. Il devra également chiffrer la quantité de matière dont il a besoin pour réaliser le prototype.
- **2ème étape** : 1er jury de sélection, un jury composé de l'association AME, de professeurs de l'établissement et d'élèves qui sélectionnera les candidats qui auront la chance de participer à la suite du concours.
- **3ème étape** : **Du 4 mai au 29 mai**, les candidats sélectionnés auront 5 semaines pour réaliser leur pro-totype et une vidéo courte présentant le projet et leur démarche. La date finale de rendu du projet est **le 12 mai**.
- **4ème étape** : Un jury de délibération se tiendra du **17 au 20 Mai** pour sélectionner le ou les vainqueurs du concours. Les vainqueurs du concours auront la possibilité de présenter leur modèle durant le défilé du lycée en 2022.

Conditions pour être retenu :

Le candidat devra réaliser un prototype original, en accord avec le thème imposé et respecter le cahier des charges.

Objectifs :

- Trouver des nouveaux talents et passionnés et de les aider à se faire connaître auprès des professionnels en participant à un concours et en présentant leur production.
- Réaliser des actions pour faire connaître et révéler le talent de certains de nos anciens élèves.

Professeurs intervenants sur le projet : Mme Nogaredes, Mme Casimirius et Mme Troudi.

CALENDRIER 2021

Janvier		Février		Mars		Avril		Mai		Juin							
1	V	53	1 L	Lancement du concours	5	1 L	9	1 J	Résultats des délibérations	1	S	1	M				
2	S		2 M			2	M		2	V		2	D	2	M		
3	D		3 M			3	M		3	S		3	L	18	3	J	
4	L	1	4 J			4	J		4	D		4	M		4	V	
5	M		5 V			5	V		5	L	14	5	M		5	S	
6	M		6 S		6	S		6	M		6	J		6	D		
7	J		7 D		7	D		7	M		7	V		7	L	23	
8	V		8 L		6	8 L		10	8 J		8	S		8	M		
9	S		9 M		9	M		9	V		9	D		9	M		
10	D		10 M		10	M		10	S		10	L	19	10	J		
11	L	2	11 J		11	J		11	D		11	M	Réception des projets	11	V		
12	M		12 V		12	V		12	L	15	12	M		12	S		
13	M		13 S		13	S		13	M		13	J		13	D		
14	J		14 D		14	D		14	M		14	V		14	L	24	
15	V		15 L		7	15 L		11	15 J		15	S		15	M		
16	S		16 M		16	M	Dépôt des dossiers		16	V		16	D		16	M	
17	D		17 M		17	M			17	S		17	L	20	17	J	
18	L	3	18 J		18	J			18	D		18	M	Jury final de délibération	18	V	
19	M		19 V		19	V			19	L	16	19	M		19	S	
20	M		20 S		20	S			20	M		20	J		20	D	
21	J		21 D		21	D			21	M		21	V		21	L	25
22	V		22 L		8	22 L		12	22 J		22	S		22	M		
23	S		23 M		23	M	1er Jury de délibération		23	V		23	D		23	M	
24	D		24 M		24	M			24	S		24	L	21	24	J	
25	L	4	25 J		25	J			25	D		25	M		25	V	
26	M		26 V		26	V			26	L	17	26	M		26	S	
27	M		27 S		27	S			27	M		27	J		27	D	
28	J		28 D		28	D			28	M		28	V		28	L	26
29	V				29	L	Résultats des délibérations et distribution des tissus	13	29	J		29	S		29	M	
30	S				30	M			30	V		30	D		30	M	
31	D				31	M						31	L				22

CAHIER DES CHARGES

Le thème imposé : Le rock à travers la danse

Produit à réaliser : Manteau ou autres

Forme :

- La forme et les détails devront s'inspirer des planches de tendance en annexe
- Forme au choix, oversize, classique, cintré...
- Possibilité de découpes et d'empiècements
- Longueur : de genou à long, au niveau des chevilles
- Manches : longues avec un travail au niveau de la tête de manche et la possibilité de découpes. Possibilité d'un travail au bas de la manche
- Poche obligatoire, au choix (gilet, à rabat ou sans, zippée, passepoilée, plaquée, fendue, insérée dans la couture ou fantaisie...)
- Au niveau des détails : possibilité d'une capuche, d'un bavolet au-devant ou au dos, d'un col classique ou fantaisie.

Cible clientèle : femme active - **Saison :** automne/hiver 2021.

Gamme de taille : 36 au 48 - **Grade de qualité :** haut de gamme.

Doublage : au choix, non doublé, partiellement doublé ou doublé.

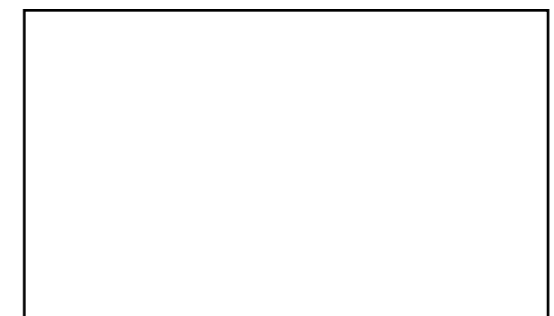
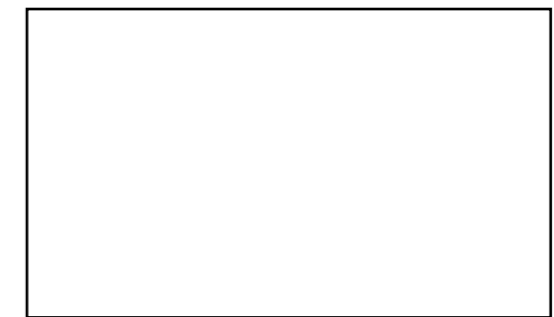
Finition : au choix et en accord avec le grade de qualité.

Moyen d'ouverture : au choix.

Matières : Elles sont imposées et données pour le dessus mais les fournitures et la doublure seront à la charge du candidat.

Livraison du prototype et de la vidéo de présentation du projet :
le mercredi 12 mai dernier délai.

Echantillons à coller



INSPIRATION GLAM ROCK ANDROGYNE

Le glam rock, aussi appelé glitter rock, est un genre de rock qui s'est développé au Royaume-Uni dans les années 1971-1975, et a perduré jusque dans les années 1980. Par certains aspects, il est précurseur du mouvement punk, qui est apparu en 1977. À l'origine, le glam rock est considéré comme un mouvement purement britannique, avec pour principaux représentants T. Rex, David Bowie, Gary Glitter et Roxy Music mais certains musiciens américains comme les New York Dolls et Lou Reed ont aussi fait une incursion dans ce style.

Les artistes et groupes de glam rock les plus célèbres : Alice Cooper, David Bowie, Gary Glitter, Hawkwind, KISS, Iggy Pop, Joan Jett, Johnny Thunders, Lady Gaga, Lou Reed, Marilyn Manson, Mott the Hoople, The New York Dolls, The Runaways, Twisted Sister, Roxy Music et Brian Eno, Sensational Alex Harvey Band, Slade, Silver Head, Sparks, Steel Panther, Steve Harley and Cockney Rebel, Suzi Quatro, Sweet, T. Rex et Marc Bolan, Take That, Wayne County, Wizzard, Move, Geordie, Queen (à ses débuts).



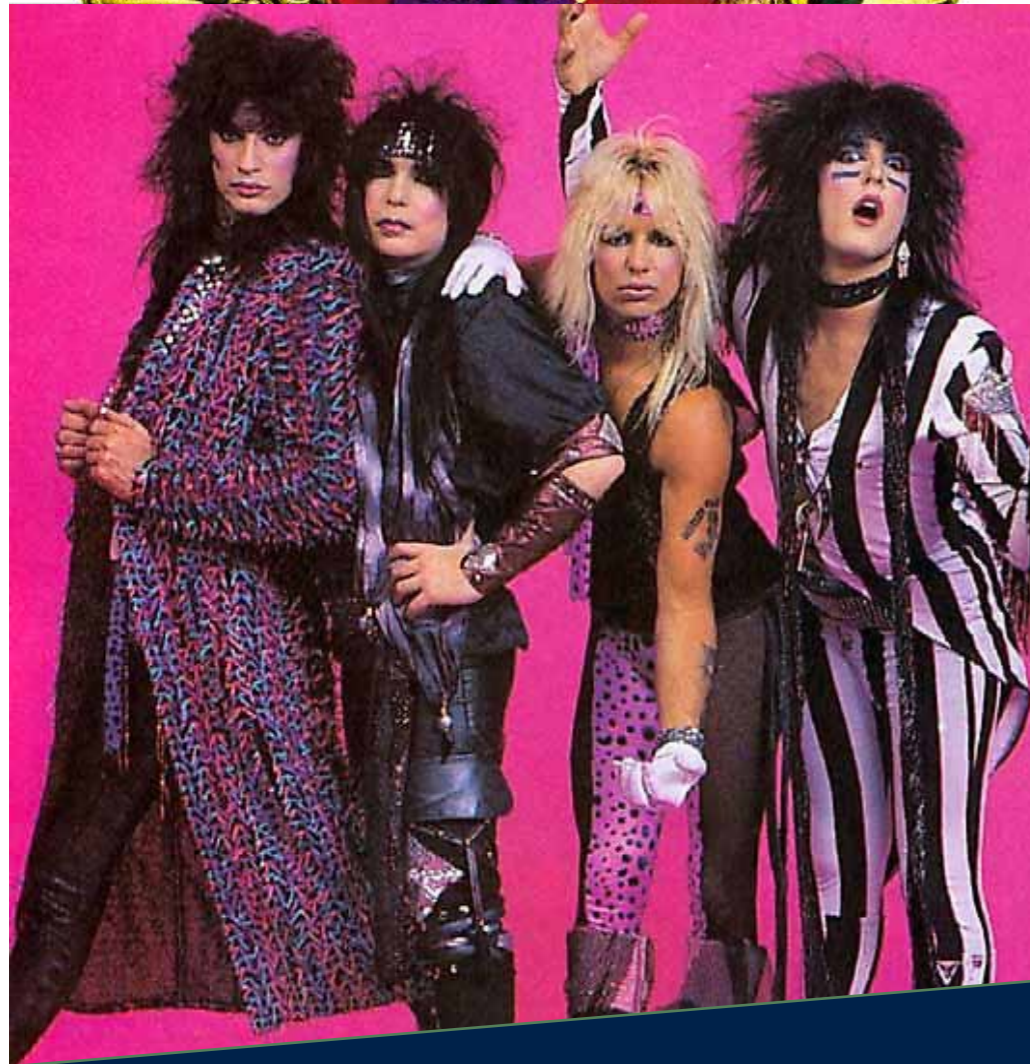
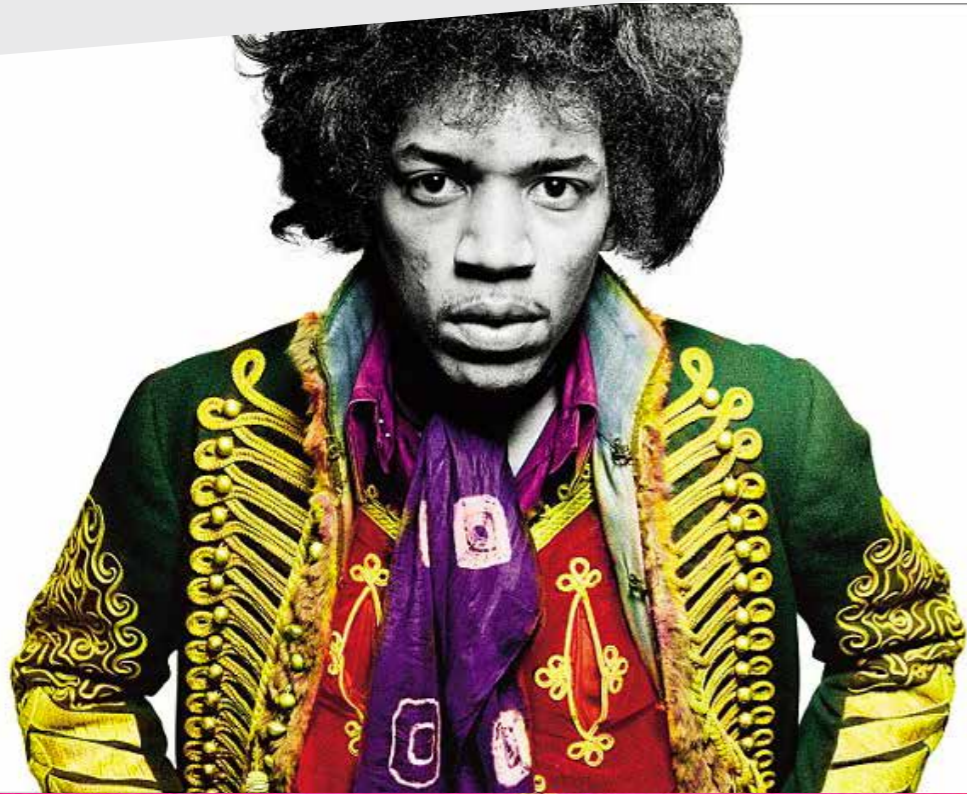
INSPIRATION ANDROGYNE GLAM ROCK

Le style glam rock se caractérise essentiellement par un retour à la simplicité du rock 'n' roll et la recherche d'une image excessive et provocante. Plusieurs aspects spectaculaires, musicaux ou littéraires peuvent être dégagés. Le plus évident est son côté spectaculairement « glamorous » : les chanteurs et leurs groupes apparaissent **comme des héritiers du dandysme, vêtus de façon excentrique, couverts de strass et de paillettes, portant des bottes à hauts talons, maquillés, et revendiquant parfois ouvertement leur caractère androgyne.** Dans la dernière période du mouvement, toutefois, le côté « glam à paillettes » tend à s'estomper pour une esthétique à chapeaux haut-de-forme plus « vampire », assez inspirée du film Orange mécanique (The New York Dolls).



Suggestions idées : Bi-matière, incrustation, découpe, application : galons, brandebourg, boutons, ruban, stickers...

INSPIRATION GLAM ROCK ANDROGYNE



Références créateurs : Stella Mc Cartney, Alexandre Vauthier, Dior, Gaultier...

INSPIRATION ROCK DIARY

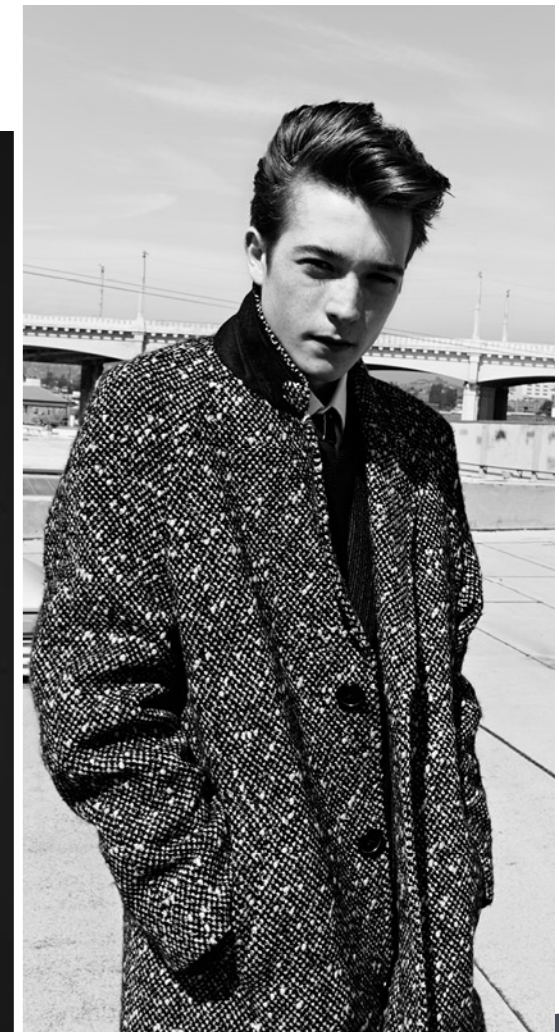
HEDI SLIMANE

Hedi Slimane, né à Paris le 5 juillet 1968 est un photographe et styliste français vivant à Paris et ayant vécu à Londres, Berlin et Los Angeles. Il a été à la tête de la création chez Dior Homme de 2000 à 2007 puis Yves Saint Laurent de 2012 à 2016. Depuis le 1er février 2018, il est nommé directeur artistique de Céline.



CELINE

INSPIRATION ROCK DIARY



Suggestions idées : bi-matière, incrustation, découpe, application, modèle queue de pie, veste perfecto, manteau long, pantalon avec des ouvertures...

INSPIRATION ROCK DIARY

Références créateurs : Céline, Alexander McQueen, Dior, Gaultier...



INSPIRATION ROCK

PHOTOGRAPHE ANTHONY MAULE

Cape et robe en taffetas, MIU MIU. Blouson bicolore en cuir clouté, jupe volantée asymétrique ALEXANDER MCQUEEN. Bustier et pantalon en velours, GIORGIO ARMANI. Veste et minijupe en coton, chaussures, Manteau en laine, PRADA.



INSPIRATION GLAM ROCK MODELE MAKENNA CART

Manteau en cuir verni, DROME. Veste et pantalon en laine, TELA. Veste et pantalon en laine et soie, AKRIS. Veste et pantalon en laine, et col roulé en sequins, Céline par HEDI SLIMANE. Blouson en cuir, jupe matelassée en Nylon et pantalon, 2 MONCLER 1952. Col roulé en cachemire, ERIC BOMPARD. Casquette, BALMAIN. Cape en laine, body en crêpe et jupe en cuir, PINKO. Harnais, ZANA BAYNE.

